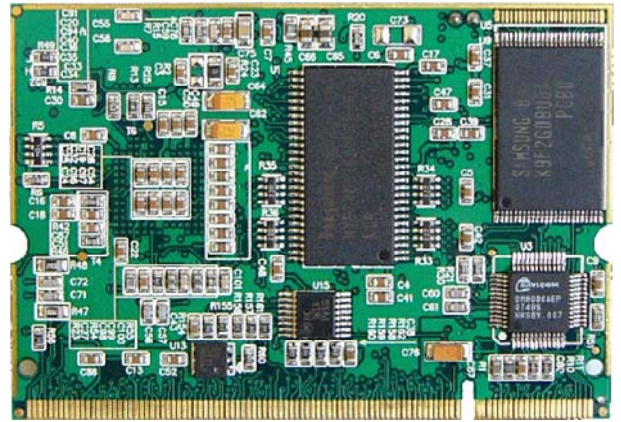


# Mini9261-I 核心板



板卡正面图



板卡背面图

Mini9261-I核心板是天漠科技推出的一款面向于工业自动化行业的嵌入式核心模块，预装Linux2.6多任务操作系统，用户可根据核心板硬件接口定制开发出自己的外设产品底板，也可在配套底板【[SBC9261-I单板机](#)】的设计基础上快速地进行功能的裁剪，实现用户的产品快速上市。

Mini9261-I核心板支持linux2.6.24及Wince5.0操作系统，并提供linux源码及wince5.0 BSP源码包，用户可根据自己定制的底板硬件特点，对linux及wince系统进行功能裁剪，更快的开发出适合自己的产品。

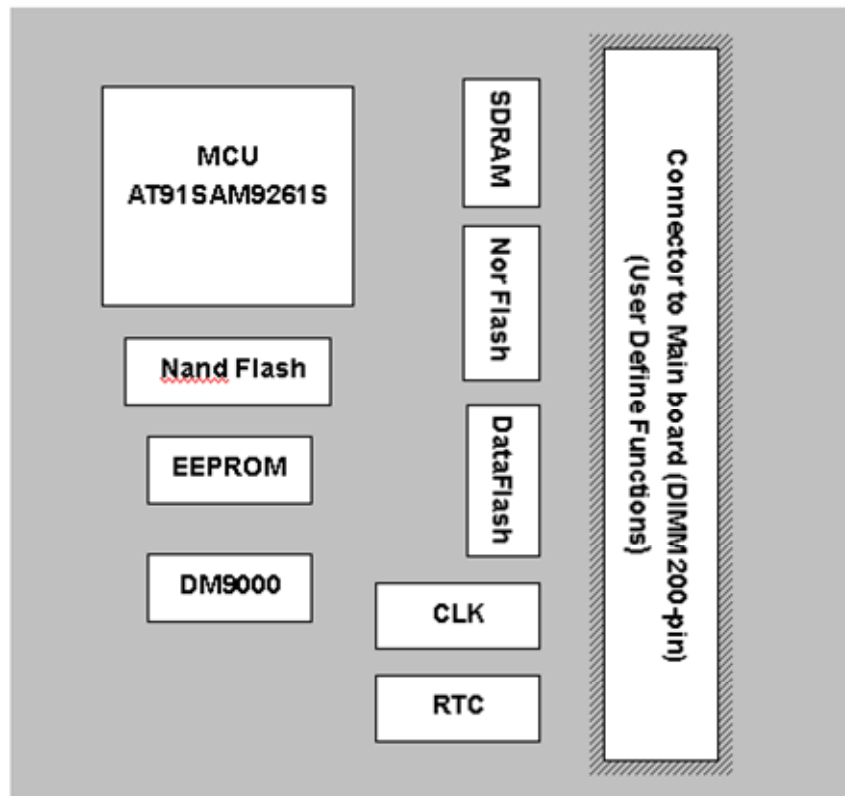
## 硬件特性

- 核心板机械尺寸： 67.6mm x 47mm
- AT91SAM9261S 微处理器，工业级芯片
  - ▶ 基于 ARM926EJ-STM ARM 处理器
  - ▶ ARM Jazelle 技术提供了 Java 加速功能
  - ▶ 16K 字节数据缓存，16K 字节指令缓存，写缓冲器
  - ▶ 工作于 190 MHz 时性能高达 210 MIPS；存储器管理单元
  - ▶ 嵌入式 ICE ，支持调试信道
  - ▶ 中等规模的嵌入式宏单元结构；附加的嵌入式存储器
- 4MB x 16 bit Nor Flash，最大支持 16MB
- 1Kbit EEPROM (DS2431)
- 4MB DataFlash
- 128MB NAND Flash
- 64MB SDRAM, 32bit
- RTC，带后备可充电电池，具有掉电保护功能
- I/O 及其他扩展硬件接口通过 DIMM 200-pin
- 可以选择通过 Norflash、DataFlash、NandFlash 启动系统
- 3.3V 单电源供电
- 一个 10M/100M 以太网控制芯片

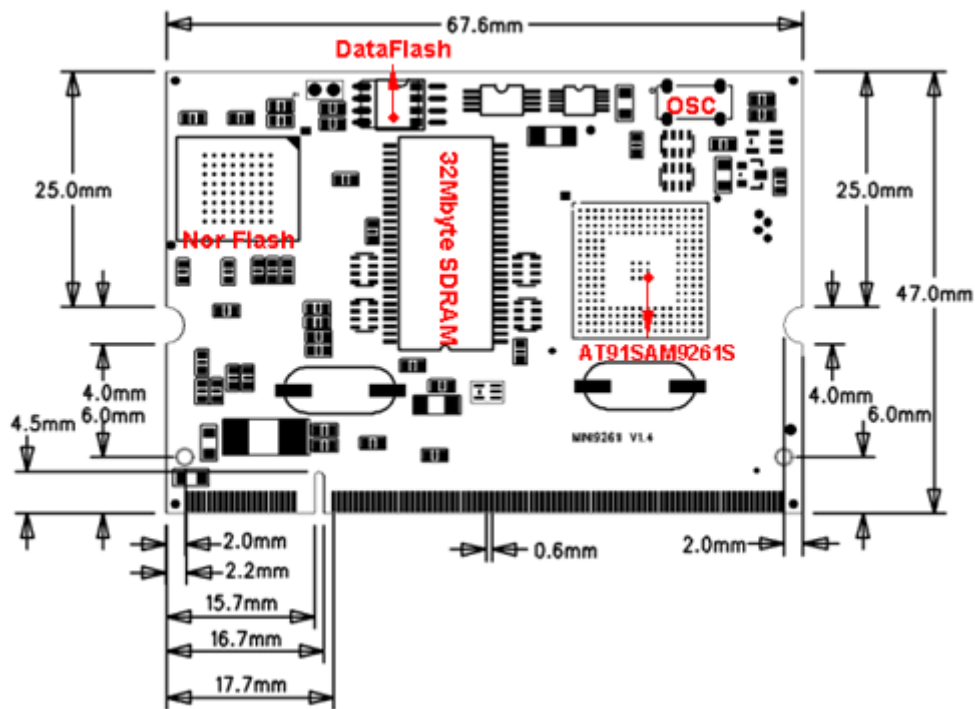
### 电气及机械参数：

- 工作温度：-20~70°C；
- 存储温度：-40~85°C；
- 环境湿度：0%~90%，非冷凝；
- 机械尺寸：141.4(L)x105.1(W)mm x32.65(H)mm
- 电气指标：+5Vx0.36A（底板+核心板）；
- 系统指标：符合 CE、FCC、CCC 性能指标

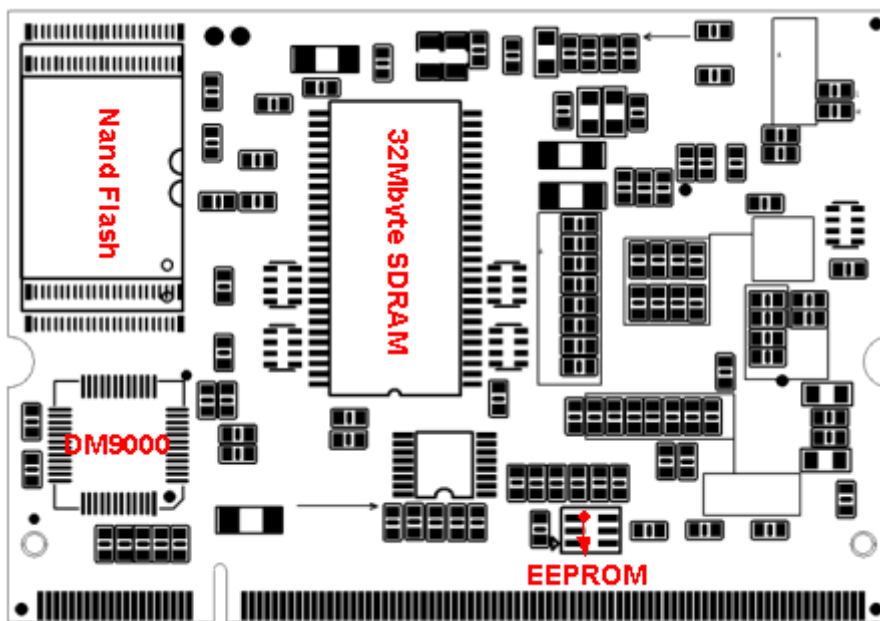
## 功能框图



尺寸规格



Mini9261核心板正面尺寸图

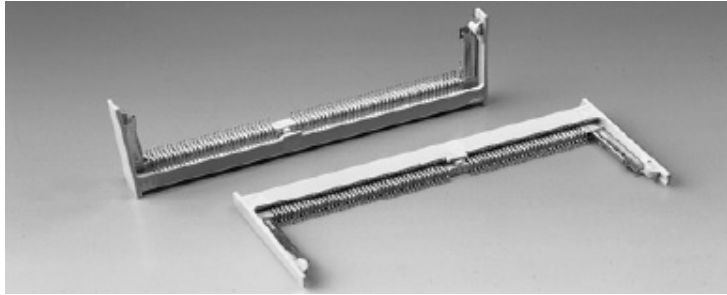


Mini9261核心板背面示意图



**SO-DIMM 200pin 板对板连接器底座:**

Mini9260-I核心板所有所有I/O信号及硬件接口信号均已引出，并通过一个安装在底板上的AMP SO-DIMM 200-pin 连接器与其连接。连接器插座如下图所示：



Mini9261-I核心板插座

**应用范围**

- 工业控制终端
- 智能仪表
- Webserver 服务器
- 远程抄表系统集中器

**联系我们**

An Embest Company

**深圳市天漠科技有限公司**

地址：深圳市罗湖区太宁路 85 号罗湖科技大厦 405 室 邮编：518020

电话：0755-25631357 25635656 25636285

传真：0755-25616057

技术支持电话：0755-25503401

技术支持 E-mail:Support@timll.com

网址：[www.timll.com](http://www.timll.com)